



**Auditcommissie Permanent Geluidsmetnet vliegbasis Volkel  
(PGMN)**

**Inbreng voor de COVM-vergadering 9 oktober 2024**

Onderstaand tabel geeft een overzicht van de meetresultaten van alle meetpunten.

Meetpunt		35	36	18	19	20	22	23	27	28	29	30	31	32	33	34	38	374
	Alle meetpunten	Cont Volk Oost	Con Odilapeel	Odilapeel	Vkl Centrum	St Hubert	Wilbertoord	Mill	Boekel	Uden	Vkl IHeikant	Erp	Oventje	Vkl Schadron	Veghel	Vkl Oosterens	Vianen	Veghel Mob
																		va 25-7
Max	119,3	119,3	117,3	109,1	102,7	101,4	108,2	108	109,4	97	108,8	97,4	97,1	109,6	93,6	112,9	104,3	97,5
lamaxdB																		
>=110	393	154	229	0	0	0	0	0	0	0	0	0	0	0	0	10	0	0
105-110	928	266	443	2	0	0	3	3	1	0	5	0	0	52	0	153	0	0
100-105	1453	160	262	9	5	1	8	45	0	0	123	0	0	463	0	364	13	0
95-100	1732	175	144	178	71	3	35	147	18	1	230	7	1	342	0	320	48	2
90-95	2351	257	73	420	261	11	76	228	175	2	328	67	0	119	19	184	90	25
85-90	2811	259	111	351	285	65	123	205	326	17	132	206	2	110	153	141	152	161
80-85	2787	172	157	180	158	109	148	232	240	50	148	194	20	120	241	167	188	245
75-80	2854	136	220	162	151	198	182	238	159	157	163	118	72	172	143	200	235	123
<75	12102	586	760	1019	667	650	1738	524	666	669	639	374	1185	687	319	624	498	429
Totaal	27411	2165	2399	2321	1598	1037	2313	1622	1585	896	1768	966	1280	2065	875	2163	1224	985

Periode 01-01-2024 tot en met 30-7-2024

## **Evaluatie inzet mobiele meetpunt.**

Het mobile meetpunt van Veghel zuid is inmiddels verplaatst naar het Goor in Boekel, en er is een meetpunt bijgekomen in Odiliapeel aan de Rogstraat i.p.v. meetpunt Het Oventje in Zeeland, beide staan op de 35 Ke contour.

## **F16 versus F35**

In bijlage 1 staan de verschillen tussen de F16 en de F35 voor een aantal meetpunten weergegeven voor zowel de starts als de landingen.

Voorzichtige conclusie die hieruit getrokken mag worden is dat op alle meetpunten de F35 een hogere geluidsbelasting geeft dan de F16 en dat de verschillen bij de landing hoger zijn dan bij de starts. Een verschil van 3 dB is al goed hoorbaar. Op een aantal meetpunten is het meer dan 5dB wat voor het menselijk gehoor wordt ervaren als een verdubbeling van het geluid.

Dit komt omdat geluidsniveaus logaritmisch bepaald worden.

# Klachtenanalyse.

Overzicht van klachten t.o.v. vliegbewegingen, en met uitzondering van 4 postcodegebieden waar regelmatig een klacht vandaan komt.

<b>Relatie tussen het aantal klachten en de vliegbewegingen</b>																			
tot		Aantal klachten										Vliegbewegingen				KI/Vlb			
van	tot	PC1 n	PC1	PC2 n	PC2	PC3 n	PC3	PC4 n	PC4	n tot P1/4	n Alle PC	n -P1 tot P4	F16+F35	F16	F35	F16/F35	Alle PC -P1 tot P4		
jan	1-1-2024	1-2-2024	5405NZ	29	5408SM	16	5467JA	31	5406VG	18	94	222	128	507	350	157	2,23	0,44	0,25
feb	1-2-2024	1-3-2024	5405NZ	11	5408SM	9	5467JA	15	5406VG	6	41	136	95	437	314	123	2,55	0,31	0,22
mrt	1-3-2024	1-4-2024	5405NZ	18	5408SM	4	5467JA	34	5406VG	3	59	113	54	414	244	170	1,44	0,27	0,13
apr	1-4-2024	1-5-2024	5405NZ	17	5408SM	5	5467JA	13	5406VG	2	37	70	33	327	217	110	1,97	0,21	0,10
mei	1-5-2024	1-6-2024	5405NZ	12	5408SM	1	5467JA	18	5406VG	8	39	90	51	391	277	114	2,43	0,23	0,13
juni	1-6-2024	1-7-2024	5405NZ	25	5408SM	1	5467JA	33	5406VG	10	69	172	103	392	184	208	0,88	0,44	0,26
juli	1-7-2024	1-8-2024	5405NZ	15	5408SM	0	5467JA	11	5406VG	4	30	105	75	340	174	166	1,05	0,31	0,22
aug	1-8-2024	1-9-2024	5405NZ	19	5408SM	4	5467JA	31	5406VG	8	62	254	192	596	234	362	0,65	0,43	0,32

Opvallend is dat het aantal klachten in de maand juni en augustus bijna is verdubbeld t.o.v. de maanden ervoor, terwijl het aantal vliegbewegingen in juni niet is toegenomen.

Wat wel duidelijk is dat er relatief veel meer vluchten met de F35 zijn geweest in juni en augustus.

Om tot een goed analyse te kunnen komen verzoeken wij de omwonenden die een klacht indienen deze wat meer te specificeren bv door een gerichte ervaring door te geven over de overlast. Het tijdstip , start of landing, je kan op <https://vkl.flighttracking.casper.aero/> zien wat de gemeten waarden zijn.

## De Auditcie.

John Smits (voorzitter), Sjan van Houtum, Gerry Verstraten, Mans van de Laar, Marcel van de Elzen, Thomas van de Boogaard.

## Bijlage 1

De verschillen tussen de F16 en de F35 per meetpunt gemeten over de periode 1-1-2024 tot 31-7-2024 onderscheid gemaakt tussen start en landing

Verschillen F16 en F35 LamaxdB							
18 18. Odiliapeel (Solar)							
Meetpunt	18 18. Odiliapeel (Solar)						
Vlucht	takeoff		Periode van	2024-01-01			
			tot	2024-08-01			
AfterBurner	All		Filter	70 dB			
Tabblad	Gegevens		Toesteltype				
			F16	F35			
Max lamaxdB	106,5		100,1		106,5		
lamaxdB	n	%	n	%	n	%	
>=118	0	0,0	0	0,0	0	0,0	0,0
115-118	0	0,0	0	0,0	0	0,0	0,0
112-115	0	0,0	0	0,0	0	0,0	0,0
109-112	0	0,0	0	0,0	0	0,0	0,0
106-109	1	0,1	0	0,0	1	0,3	
103-106	0	0,0	0	0,0	0	0,0	
100-103	6	0,7	1	0,2	5	1,5	
97-100	58	7,0	4	0,8	54	16,6	
94-97	176	21,2	50	10,6	125	38,3	
91-94	215	25,9	134	28,3	80	24,5	
88-91	173	20,9	146	30,9	26	8,0	
85-88	99	11,9	86	18,2	13	4,0	
82-85	27	3,3	22	4,7	5	1,5	
79-82	11	1,3	6	1,3	3	0,9	
76-79	17	2,1	6	1,3	6	1,8	
73-76	22	2,7	9	1,9	5	1,5	
70-73	24	2,9	9	1,9	3	0,9	
67-70	0	0,0	0	0,0	0	0,0	
64-67	0	0,0	0	0,0	0	0,0	
62-64	0	0,0	0	0,0	0	0,0	
<62	0	0,0	0	0,0	0	0,0	
Totaal	829	100,0	473	100,0	326	100,0	
dB	74940		42250		30418		
gemiddeld	90,4		89,3		93,3		
verschil dB					4,0		

Verschillen F16 en F35 LamaxdB							
18 18. Odiliapeel (Solar)							
Meetpunt	18 18. Odiliapeel (Solar)						
Vlucht	landing		Periode van	2024-01-01			
			tot	2024-08-01			
AfterBurner	All		Filter	70 dB			
Tabblad	Gegevens		Toesteltype				
			F16	F35			
Max lamaxdB	109,1		104,9		109,1		
lamaxdB	n	%	n	%	n	%	
>=118	0	0,0	0	0,0	0	0,0	0,0
115-118	0	0,0	0	0,0	0	0,0	0,0
112-115	0	0,0	0	0,0	0	0,0	0,0
109-112	1	0,2	0	0,0	1	0,5	
106-109	0	0,0	0	0,0	0	0,0	
103-106	2	0,3	1	0,3	1	0,5	
100-103	1	0,2	0	0,0	1	0,5	
97-100	7	1,2	1	0,3	6	2,9	
94-97	13	2,2	3	0,9	9	4,3	
91-94	33	5,5	7	2,1	26	12,6	
88-91	67	11,1	25	7,4	39	18,8	
85-88	87	14,4	51	15,1	34	16,4	
82-85	88	14,6	55	16,3	29	14,0	
79-82	66	10,9	42	12,4	21	10,1	
76-79	85	14,1	58	17,2	15	7,2	
73-76	90	14,9	53	15,7	17	8,2	
70-73	63	10,4	42	12,4	8	3,9	
67-70	0	0,0	0	0,0	0	0,0	
64-67	0	0,0	0	0,0	0	0,0	
62-64	0	0,0	0	0,0	0	0,0	
<62	0	0,0	0	0,0	0	0,0	
Totaal	603	100,0	338	100,0	207	100,0	
dB	49309		27167		17694		
gemiddeld	81,8		80,4		85,5		
verschil dB					5,1		

Verschillen F16 en F35 LamaxdB							
19 19. Volkel							
Meetpunt	19 19. Volkel						
Vlucht	takeoff		Periode van	2024-01-01			
			tot	2024-08-01			
AfterBurner	All		Filter	70 dB			
Tabblad	Gegevens		Toesteltype				
			F16	F35			
Max lamaxdB	102,7		102,7		101,6		
lamaxdB	n	%	n	%	n	%	
>=118	0	0,0	0	0,0	0	0,0	0,0
115-118	0	0,0	0	0,0	0	0,0	0,0
112-115	0	0,0	0	0,0	0	0,0	0,0
109-112	0	0,0	0	0,0	0	0,0	0,0
106-109	0	0,0	0	0,0	0	0,0	0,0
103-106	0	0,0	0	0,0	0	0,0	0,0
100-103	5	0,8	2	0,6	3	1,2	
97-100	20	3,1	1	0,3	19	7,3	
94-97	85	13,4	12	3,6	73	28,2	
91-94	155	24,4	52	15,5	102	39,4	
88-91	146	23,0	105	31,3	39	15,1	
85-88	123	19,4	106	31,5	16	6,2	
82-85	55	8,7	51	15,2	3	1,2	
79-82	7	1,1	3	0,9	3	1,2	
76-79	5	0,8	2	0,6	0	0,0	
73-76	17	2,7	2	0,6	1	0,4	
70-73	17	2,7	0	0,0	0	0,0	
67-70	0	0,0	0	0,0	0	0,0	
64-67	0	0,0	0	0,0	0	0,0	
62-64	0	0,0	0	0,0	0	0,0	
<62	0	0,0	0	0,0	0	0,0	
Totaal	635	100,0	336	100,0	259	100,0	
dB	56598		29593		23997		
gemiddeld	89,1		88,1		92,7		
verschil dB					4,6		

Verschillen F16 en F35 LamaxdB							
19 19. Volkel							
Meetpunt	19 19. Volkel						
Vlucht	landing		Periode van	2024-01-01			
			tot	2024-08-01			
AfterBurner	All		Filter	65 dB			
Tabblad	Gegevens		Toesteltype				
			F16	F35			
Max lamaxdB	99,7		99,7		99,3		
lamaxdB	n	%	n	%	n	%	
>=118	0	0,0	0	0,0	0	0,0	0,0
115-118	0	0,0	0	0,0	0	0,0	0,0
112-115	0	0,0	0	0,0	0	0,0	0,0
109-112	0	0,0	0	0,0	0	0,0	0,0
106-109	0	0,0	0	0,0	0	0,0	0,0
103-106	0	0,0	0	0,0	0	0,0	0,0
100-103	0	0,0	0	0,0	0	0,0	0,0
97-100	3	0,6	1	0,4	2	1,0	
94-97	8	1,5	2	0,9	4	2,0	
91-94	13	2,4	2	0,9	11	5,5	
88-91	21	3,9	11	4,8	10	5,0	
85-88	38	7,1	19	8,2	19	9,5	
82-85	55	10,3	23	10,0	30	15,1	
79-82	61	11,4	19	8,2	36	18,1	
76-79	79	14,8	37	16,0	36	18,1	
73-76	60	11,2	32	13,9	15	7,5	
70-73	73	13,6	40	17,3	13	6,5	
67-70	63	11,8	24	10,4	11	5,5	
64-67	61	11,4	21	9,1	12	6,0	
62-64	0	0,0	0	0,0	0	0,0	
<62	0	0,0	0	0,0	0	0,0	
Totaal	535	100,0	231	100,0	199	100,0	
dB	41047		17679		15908		
gemiddeld	76,7		76,5		79,9		
verschil dB					3,4		

Verschillen F16 en F35 LamaxdB							
Meetpunt 23 23. Mill (Solar)							
Vlucht	takeoff	Periode van		2024-01-01			
		tot		2024-08-01			
AfterBurner	All	Filter		75 dB			
Tabblad	Gegevens		Toesteltype				
		F16		F35			
Max lamaxdB	105		100,6		105		
lamaxdB	n	%	n	%	n	%	%
>=118	0	0,0	0	0,0	0	0,0	0,0
115-118	0	0,0	0	0,0	0	0,0	0,0
112-115	0	0,0	0	0,0	0	0,0	0,0
109-112	0	0,0	0	0,0	0	0,0	0,0
106-109	0	0,0	0	0,0	0	0,0	0,0
103-106	3	1,2	0	0,0	3	3,1	3,1
100-103	19	7,9	1	0,8	18	18,6	18,6
97-100	45	18,7	13	9,9	31	32,0	32,0
94-97	61	25,3	31	23,7	29	29,9	29,9
91-94	55	22,8	45	34,4	10	10,3	10,3
88-91	23	9,5	16	12,2	4	4,1	4,1
85-88	12	5,0	11	8,4	1	1,0	1,0
82-85	7	2,9	7	5,3	0	0,0	0,0
79-82	7	2,9	4	3,1	0	0,0	0,0
76-79	7	2,9	3	2,3	1	1,0	1,0
73-76	2	0,8	0	0,0	0	0,0	0,0
70-73	0	0,0	0	0,0	0	0,0	0,0
67-70	0	0,0	0	0,0	0	0,0	0,0
64-67	0	0,0	0	0,0	0	0,0	0,0
62-64	0	0,0	0	0,0	0	0,0	0,0
<62	0	0,0	0	0,0	0	0,0	0,0
<b>Totaal</b>	<b>241</b>	<b>100,0</b>	<b>131</b>	<b>100,0</b>	<b>97</b>	<b>100,0</b>	
dB	22544		12043		9412		
gemiddeld	93,5		91,9		97,0		
verschil dB					5,1		

Verschillen F16 en F35 LamaxdB							
Meetpunt 23 23. Mill (Solar)							
Vlucht	landing	Periode van		2024-01-01			
		tot		2024-08-01			
AfterBurner	All	Filter		70 dB			
Tabblad	Gegevens		Toesteltype				
		F16		F35			
Max lamaxdB	108		108		104,8		
lamaxdB	n	%	n	%	n	%	%
>=118	0	0,0	0	0,0	0	0,0	0,0
115-118	0	0,0	0	0,0	0	0,0	0,0
112-115	0	0,0	0	0,0	0	0,0	0,0
109-112	0	0,0	0	0,0	0	0,0	0,0
106-109	1	0,1	1	0,2	0	0,0	0,0
103-106	7	0,7	1	0,2	6	1,5	1,5
100-103	17	1,6	3	0,5	14	3,6	3,6
97-100	27	2,6	5	0,8	22	5,6	5,6
94-97	61	5,9	13	2,2	47	12,1	12,1
91-94	84	8,1	17	2,8	64	16,4	16,4
88-91	106	10,3	46	7,6	58	14,9	14,9
85-88	104	10,1	71	11,8	31	7,9	7,9
82-85	119	11,5	80	13,3	37	9,5	9,5
79-82	139	13,5	116	19,3	20	5,1	5,1
76-79	123	11,9	90	15,0	30	7,7	7,7
73-76	131	12,7	85	14,1	36	9,2	9,2
70-73	114	11,0	74	12,3	25	6,4	6,4
67-70	0	0,0	0	0,0	0	0,0	0,0
64-67	0	0,0	0	0,0	0	0,0	0,0
62-64	0	0,0	0	0,0	0	0,0	0,0
<62	0	0,0	0	0,0	0	0,0	0,0
<b>Totaal</b>	<b>1033</b>	<b>100,0</b>	<b>602</b>	<b>100,0</b>	<b>390</b>	<b>100,0</b>	
dB	85775		48656		33940		
gemiddeld	83,0		80,8		87,0		
verschil dB					6,2		

18. Odiliapeel, 19. Volkel en 23. Mill liggen in de buurt van de 35 Ke contour waarbij Mill in het verlengde van de start en landingsbaan ligt Odiliapeel zijdelings.

Verschillen F16 en F35 LamaxdB							
Meetpunt 33 33. Veghel							
Vlucht	takeoff	Periode van		2024-01-01		2024-08-01	
		tot					65 dB
AfterBurner	All	Filter					
Tabblad	Gegevens		Toesteltype				
			F16	F35			
Max lamaxdB	93,6	90,4		93,6			
lamaxdB	n	%	n	%	n	%	
>=118	0	0,0	0	0,0	0	0,0	
115-118	0	0,0	0	0,0	0	0,0	
112-115	0	0,0	0	0,0	0	0,0	
109-112	0	0,0	0	0,0	0	0,0	
106-109	0	0,0	0	0,0	0	0,0	
103-106	0	0,0	0	0,0	0	0,0	
100-103	0	0,0	0	0,0	0	0,0	
97-100	0	0,0	0	0,0	0	0,0	
94-97	0	0,0	0	0,0	0	0,0	
91-94	9	1,6	0	0,0	9	4,3	
88-91	48	8,8	24	7,6	24	11,6	
85-88	104	19,0	56	17,8	48	23,2	
82-85	156	28,6	91	28,9	63	30,4	
79-82	98	17,9	70	22,2	27	13,0	
76-79	58	10,6	34	10,8	22	10,6	
73-76	26	4,8	14	4,4	9	4,3	
70-73	25	4,6	17	5,4	5	2,4	
67-70	8	1,5	6	1,9	0	0,0	
64-67	14	2,6	3	1,0	0	0,0	
62-64	0	0,0	0	0,0	0	0,0	
<62	0	0,0	0	0,0	0	0,0	
Totaal	546	100,0	315	100,0	207	100,0	
dB	44711		25717		17296		
gemiddeld	81,9		81,6		83,6		
verschil dB					1,9		

Verschillen F16 en F35 LamaxdB							
Meetpunt 33 33. Veghel							
Vlucht	landing	Periode van		2024-01-01		2024-08-01	
		tot					65 dB
AfterBurner	All	Filter					
Tabblad	Gegevens		Toesteltype				
			F16	F35			
Max lamaxdB	90,9	90,9		88,4			
lamaxdB	n	%	n	%	n	%	
>=118	0	0,0	0	0,0	0	0,0	
115-118	0	0,0	0	0,0	0	0,0	
112-115	0	0,0	0	0,0	0	0,0	
109-112	0	0,0	0	0,0	0	0,0	
106-109	0	0,0	0	0,0	0	0,0	
103-106	0	0,0	0	0,0	0	0,0	
100-103	0	0,0	0	0,0	0	0,0	
97-100	0	0,0	0	0,0	0	0,0	
94-97	0	0,0	0	0,0	0	0,0	
91-94	0	0,0	0	0,0	0	0,0	
88-91	4	2,3	1	1,9	2	3,0	
85-88	7	4,1	1	1,9	5	7,5	
82-85	8	4,7	1	1,9	5	7,5	
79-82	13	7,6	4	7,4	6	9,0	
76-79	23	13,4	8	14,8	10	14,9	
73-76	13	7,6	5	9,3	5	7,5	
70-73	35	20,3	12	22,2	12	17,9	
67-70	44	25,6	12	22,2	17	25,4	
64-67	25	14,5	10	18,5	5	7,5	
62-64	0	0,0	0	0,0	0	0,0	
<62	0	0,0	0	0,0	0	0,0	
Totaal	172	100,0	54	100,0	67	100,0	
dB	12579		3918		4998		
gemiddeld	73,1		72,6		74,6		
verschil dB					2,0		

Verschillen F16 en F35 LamaxdB							
Meetpunt 38 38. Vianen							
Vlucht	takeoff	Periode van		2024-01-01		2024-08-01	
		tot					65 dB
AfterBurner	All	Filter					
Tabblad	Gegevens		Toesteltype				
			F16	F35			
Max lamaxdB	96,5	92,4		92,7			
lamaxdB	n	%	n	%	n	%	
>=118	0	0,0	0	0,0	0	0,0	
115-118	0	0,0	0	0,0	0	0,0	
112-115	0	0,0	0	0,0	0	0,0	
109-112	0	0,0	0	0,0	0	0,0	
106-109	0	0,0	0	0,0	0	0,0	
103-106	0	0,0	0	0,0	0	0,0	
100-103	0	0,0	0	0,0	0	0,0	
97-100	0	0,0	0	0,0	0	0,0	
94-97	1	0,5	0	0,0	0	0,0	
91-94	2	1,0	1	0,9	1	1,5	
88-91	6	2,9	0	0,0	4	5,9	
85-88	18	8,6	4	3,6	14	20,6	
82-85	28	13,3	12	10,9	12	17,6	
79-82	39	18,6	22	20,0	15	22,1	
76-79	49	23,3	32	29,1	12	17,6	
73-76	27	12,9	15	13,6	8	11,8	
70-73	17	8,1	14	12,7	2	2,9	
67-70	13	6,2	6	5,5	0	0,0	
64-67	10	4,8	4	3,6	0	0,0	
62-64	0	0,0	0	0,0	0	0,0	
<62	0	0,0	0	0,0	0	0,0	
Totaal	210	100,0	110	100,0	68	100,0	
dB	16411		8465		5550		
gemiddeld	78,1		77,0		81,6		
verschil dB					4,7		

Verschillen F16 en F35 LamaxdB							
Meetpunt 38 38. Vianen							
Vlucht	landing	Periode van		2024-01-01		2024-08-01	
		tot					65 dB
AfterBurner	All	Filter					
Tabblad	Gegevens		Toesteltype				
			F16	F35			
Max lamaxdB	104,3	101,4		104,3			
lamaxdB	n	%	n	%	n	%	
>=118	0	0,0	0	0,0	0	0,0	
115-118	0	0,0	0	0,0	0	0,0	
112-115	0	0,0	0	0,0	0	0,0	
109-112	0	0,0	0	0,0	0	0,0	
106-109	0	0,0	0	0,0	0	0,0	
103-106	1	0,1	0	0,0	1	0,4	
100-103	12	1,5	3	0,6	8	2,8	
97-100	19	2,3	10	2,0	9	3,2	
94-97	45	5,5	20	4,0	24	8,5	
91-94	44	5,4	11	2,2	33	11,7	
88-91	69	8,4	23	4,7	46	16,3	
85-88	81	9,9	55	11,1	24	8,5	
82-85	83	10,1	48	9,7	32	11,3	
79-82	86	10,5	64	13,0	20	7,1	
76-79	100	12,2	72	14,6	23	8,1	
73-76	103	12,5	75	15,2	21	7,4	
70-73	94	11,4	63	12,8	22	7,8	
67-70	55	6,7	33	6,7	13	4,6	
64-67	30	3,6	17	3,4	7	2,5	
62-64	0	0,0	0	0,0	0	0,0	
<62	0	0,0	0	0,0	0	0,0	
Totaal	822	100,0	494	100,0	283	100,0	
dB	66406		39179		23886		
gemiddeld	80,8		79,3		84,4		
verschil dB					5,1		

33. Veghel en 38. Vianen liggen het verst verwijderd van de start en landingsbaan waarbij Vianen in het verlengde van de baan ligt.

Verschillen F16 en F35 LamaxdB							
Meetpunt 35 35. Contour Volkel Oost							
Vlucht	takeoff	Periode van		2024-01-01		2024-08-01	
		tot					85 dB
AfterBurner	All	Filter				70 dB	
Tabblad	Gegevens		Toesteltype				
				F16	F35		
Max lamaxdB	119,3		115,9		119,3		
lamaxdB	n	%	n	%	n	%	
>=118	1	0,3	0	0,0	1	0,8	
115-118	19	6,3	1	0,6	18	14,2	
112-115	49	16,2	5	2,9	44	34,6	
109-112	83	27,5	42	24,4	40	31,5	
106-109	71	23,5	52	30,2	18	14,2	
103-106	68	22,5	64	37,2	4	3,1	
100-103	9	3,0	7	4,1	2	1,6	
97-100	1	0,3	1	0,6	0	0,0	
94-97	0	0,0	0	0,0	0	0,0	
91-94	1	0,3	0	0,0	0	0,0	
88-91	0	0,0	0	0,0	0	0,0	
85-88	0	0,0	0	0,0	0	0,0	
82-85	0	0,0	0	0,0	0	0,0	
79-82	0	0,0	0	0,0	0	0,0	
76-79	0	0,0	0	0,0	0	0,0	
73-76	0	0,0	0	0,0	0	0,0	
70-73	0	0,0	0	0,0	0	0,0	
67-70	0	0,0	0	0,0	0	0,0	
64-67	0	0,0	0	0,0	0	0,0	
62-64	0	0,0	0	0,0	0	0,0	
<62	0	0,0	0	0,0	0	0,0	
<b>Totaal</b>	<b>302</b>	<b>100,0</b>	<b>172</b>	<b>100,0</b>	<b>127</b>	<b>100,0</b>	
<b>dB</b>	32921		18424		14185		
<b>gemiddeld</b>	109,0		107,1		111,7		
<b>verschil dB</b>	4,6						

Verschillen F16 en F35 LamaxdB							
Meetpunt 35 35. Contour Volkel Oost							
Vlucht	landing	Periode van		2024-01-01		2024-08-01	
		tot					70 dB
AfterBurner	All	Filter				70 dB	
Tabblad	Gegevens		Toesteltype				
				F16	F35		
Max lamaxdB	117,3		115,4		117,3		
lamaxdB	n	%	n	%	n	%	
>=118	0	0,0	0	0,0	0	0,0	
115-118	3	0,2	1	0,1	2	0,4	
112-115	8	0,6	3	0,4	5	1,1	
109-112	35	2,7	1	0,1	34	7,3	
106-109	91	7,0	7	0,9	83	17,7	
103-106	88	6,8	8	1,1	79	16,9	
100-103	49	3,8	12	1,6	35	7,5	
97-100	99	7,6	35	4,7	63	13,5	
94-97	116	8,9	75	10,0	39	8,3	
91-94	149	11,4	120	16,0	23	4,9	
88-91	175	13,4	152	20,3	22	4,7	
85-88	135	10,4	110	14,7	23	4,9	
82-85	97	7,5	78	10,4	16	3,4	
79-82	88	6,8	70	9,4	12	2,6	
76-79	76	5,8	48	6,4	12	2,6	
73-76	41	3,1	13	1,7	11	2,4	
70-73	52	4,0	15	2,0	9	1,9	
67-70	0	0,0	0	0,0	0	0,0	
64-67	0	0,0	0	0,0	0	0,0	
62-64	0	0,0	0	0,0	0	0,0	
<62	0	0,0	0	0,0	0	0,0	
<b>Totaal</b>	<b>1302</b>	<b>100,0</b>	<b>748</b>	<b>100,0</b>	<b>468</b>	<b>100,0</b>	
<b>dB</b>	118753		66047		45951		
<b>gemiddeld</b>	91,2		88,3		98,2		
<b>verschil dB</b>	9,9						

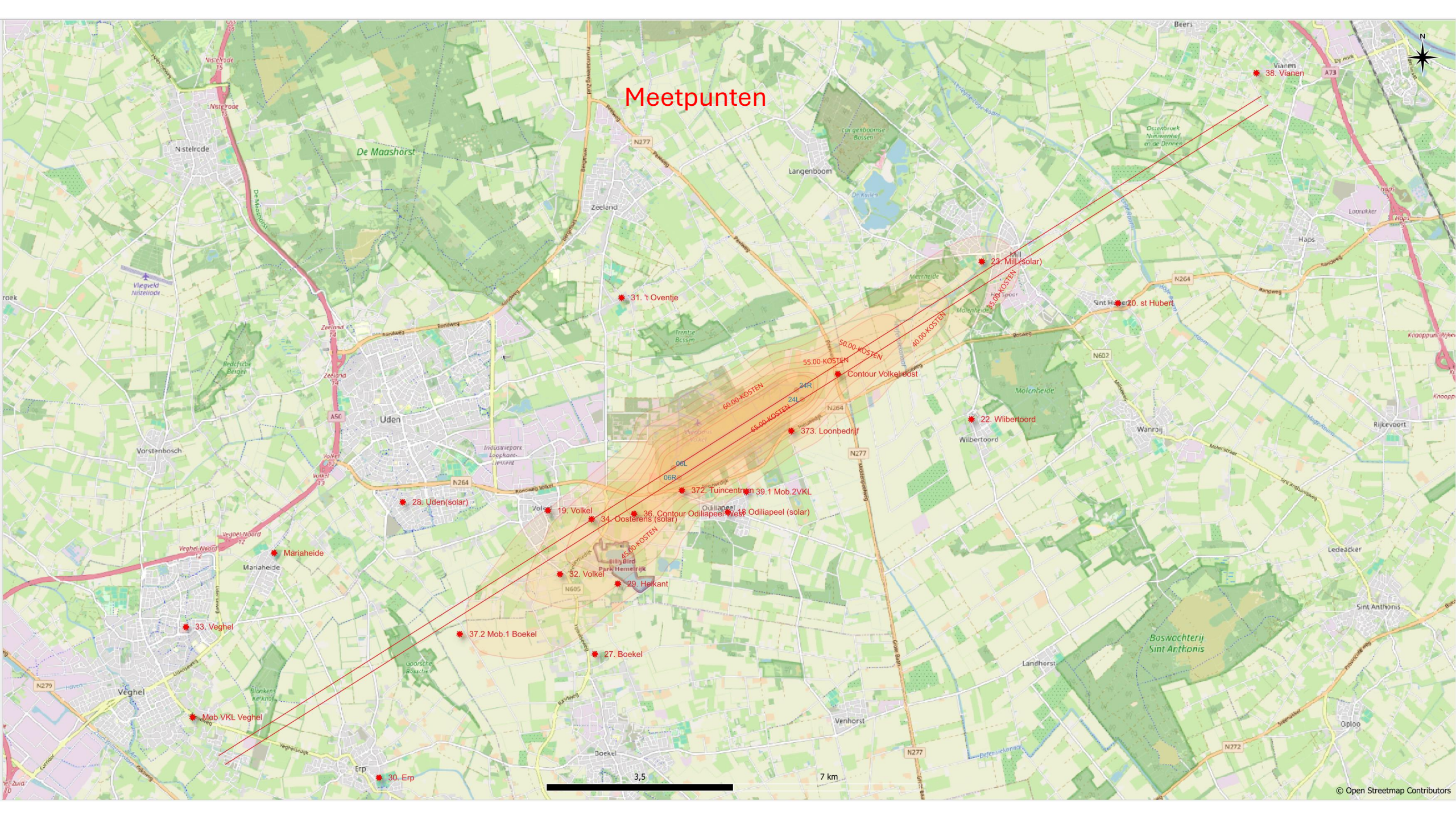
Verschillen F16 en F35 LamaxdB							
Meetpunt 36 36. Contour Odiliapeel West							
Vlucht	takeoff	Periode van		2024-01-01		2024-08-01	
		tot					90 dB
AfterBurner	All	Filter				90 dB	
Tabblad	Gegevens		Toesteltype				
				F16	F35		
Max lamaxdB	117,3		114,3		117,3		
lamaxdB	n	%	n	%	n	%	
>=118	0	0,0	0	0,0	0	0,0	
115-118	19	2,1	0	0,0	19	5,4	
112-115	87	9,7	5	0,9	82	23,3	
109-112	201	22,4	50	9,2	150	42,6	
106-109	267	29,8	190	35,1	77	21,9	
103-106	212	23,6	193	35,6	19	5,4	
100-103	80	8,9	77	14,2	3	0,9	
97-100	23	2,6	21	3,9	1	0,3	
94-97	7	0,8	6	1,1	1	0,3	
91-94	0	0,0	0	0,0	0	0,0	
88-91	1	0,1	0	0,0	0	0,0	
85-88	0	0,0	0	0,0	0	0,0	
82-85	0	0,0	0	0,0	0	0,0	
79-82	0	0,0	0	0,0	0	0,0	
76-79	0	0,0	0	0,0	0	0,0	
73-76	0	0,0	0	0,0	0	0,0	
70-73	0	0,0	0	0,0	0	0,0	
67-70	0	0,0	0	0,0	0	0,0	
64-67	0	0,0	0	0,0	0	0,0	
62-64	0	0,0	0	0,0	0	0,0	
<62	0	0,0	0	0,0	0	0,0	
<b>Totaal</b>	<b>897</b>	<b>100,0</b>	<b>542</b>	<b>100,0</b>	<b>352</b>	<b>100,0</b>	
<b>dB</b>	96238		57108		38828		
<b>gemiddeld</b>	107,3		105,4		110,3		
<b>verschil dB</b>	4,9						

Verschillen F16 en F35 LamaxdB							
Meetpunt 36 36. Contour Odiliapeel West							
Vlucht	landing	Periode van		2024-01-01		2024-08-01	
		tot					70 dB
AfterBurner	All	Filter				70 dB	
Tabblad	Gegevens		Toesteltype				
				F16	F35		
Max lamaxdB	115,5		106,9		115,5		
lamaxdB	n	%	n	%	n	%	
>=118	0	0,0	0	0,0	0	0,0	
115-118	1	0,1	0	0,0	1	0,5	
112-115	0	0,0	0	0,0	0	0,0	
109-112	3	0,4	0	0,0	2	0,9	
106-109	8	1,0	2	0,5	5	2,3	
103-106	13	1,6	8	2,1	5	2,3	
100-103	41	5,1	15	4,0	26	11,9	
97-100	77	9,6	24	6,3	53	24,3	
94-97	48	6,0	24	6,3	23	10,6	
91-94	42	5,3	26	6,9	15	6,9	
88-91	51	6,4	29	7,7	17	7,8	
85-88	69	8,6	32	8,5	33	15,1	
82-85	61	7,6	36	9,5	9	4,1	
79-82	118	14,8	69	18,3	19	8,7	
76-79	104	13,0	62	16,4	5	2,3	
73-76	87	10,9	29	7,7	3	1,4	
70-73	75	9,4	22	5,8	2	0,9	
67-70	0	0,0	0	0,0	0	0,0	
64-67	0	0,0	0	0,0	0	0,0	
62-64	0	0,0	0	0,0	0	0,0	
<62	0	0,0	0	0,0	0	0,0	
<b>Totaal</b>	<b>798</b>	<b>100,0</b>	<b>378</b>	<b>100,0</b>	<b>218</b>	<b>100,0</b>	
<b>dB</b>	67887		32088		20245		
<b>gemiddeld</b>	85,1		84,9		92,9		
<b>verschil dB</b>	8,0						

De contour locaties 35. Volkel oost en 36. Odiliapeel west liggen kort bij de start en landingsbaan  
En in het verlengde van de baan.



# Meetpunten

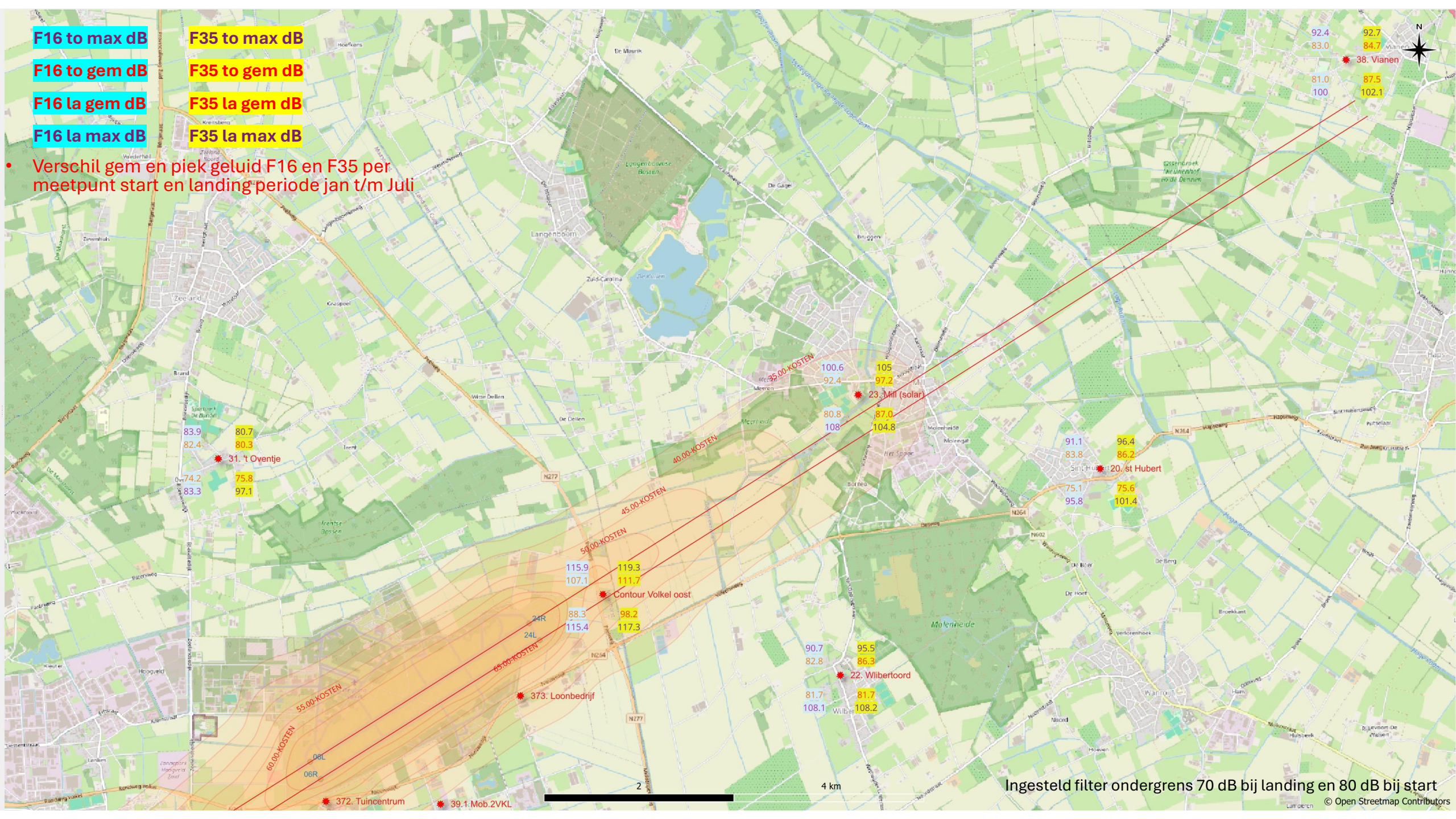




**F16 to max dB**  
**F16 to gem dB**  
**F16 la gem dB**  
**F16 la max dB**

**F35 to max dB**  
**F35 to gem dB**  
**F35 la gem dB**  
**F35 la max dB**

Verskil gem en piek geluid F16 en F35 per meetpunt start en landing periode jan t/m Juli



83.9  
82.4  
80.7  
80.3  
31. t Oventje

100.6  
92.4  
80.8  
108  
23. Mill (solar)

91.1  
83.8  
75.1  
95.8  
120. st Hubert

115.9  
107.1  
88.3  
115.4  
Contour Volkel oost

90.7  
82.8  
81.7  
108.1  
22. Wilbertoord

60.00-KOSTEN  
55.00-KOSTEN  
372. Tuincentrum

65.00-KOSTEN  
50.00-KOSTEN  
373. Loonbedrijf

92.4  
83.0  
81.0  
100  
38. Vianen

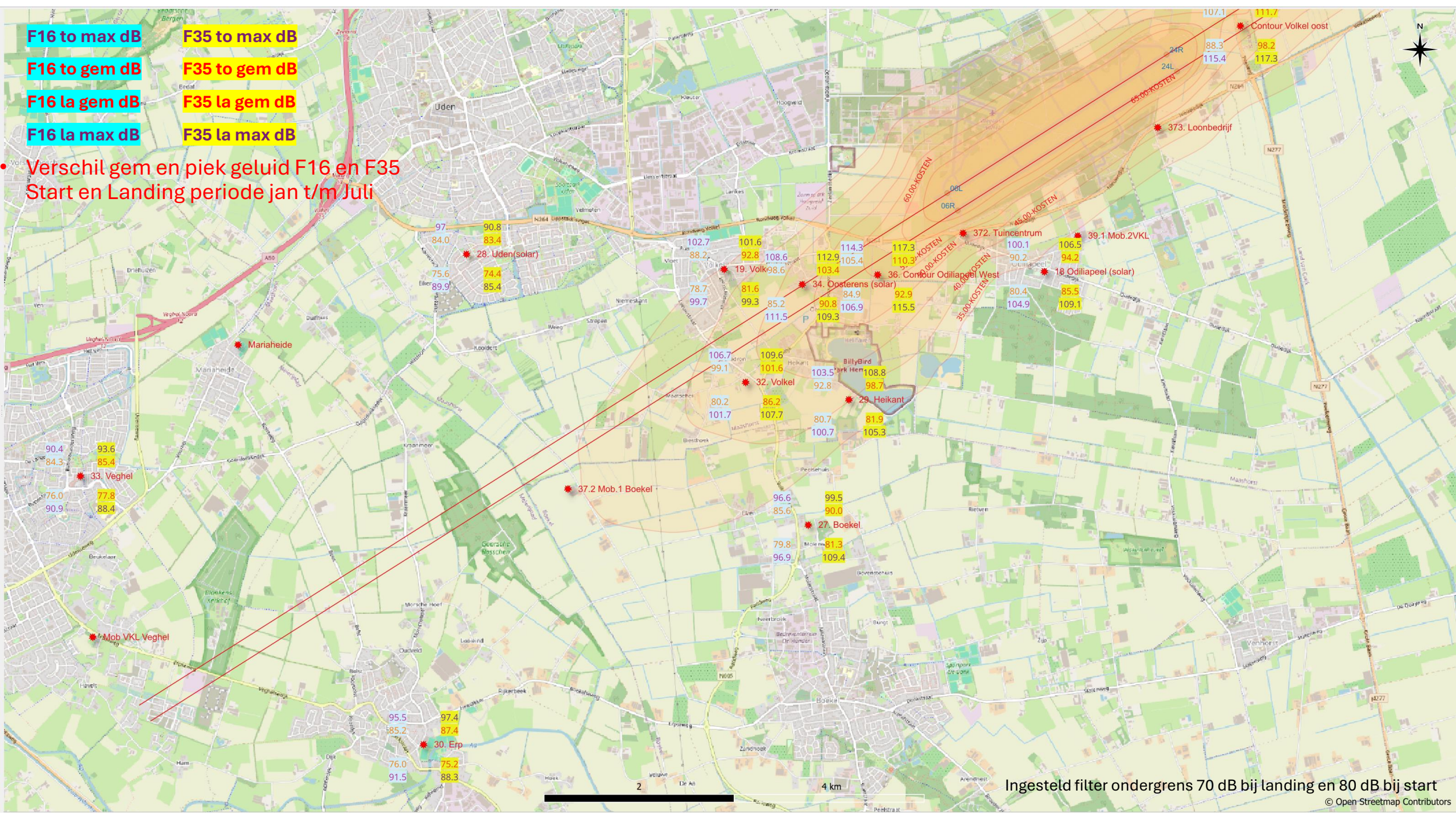
92.7  
84.7  
87.5  
102.1

Ingesteld filter ondergrens 70 dB bij landing en 80 dB bij start



**F16 to max dB**      **F35 to max dB**  
**F16 to gem dB**      **F35 to gem dB**  
**F16 la gem dB**      **F35 la gem dB**  
**F16 la max dB**      **F35 la max dB**

**Verschil gem en piek geluid F16 en F35**  
**Start en Landing periode jan t/m Juli**

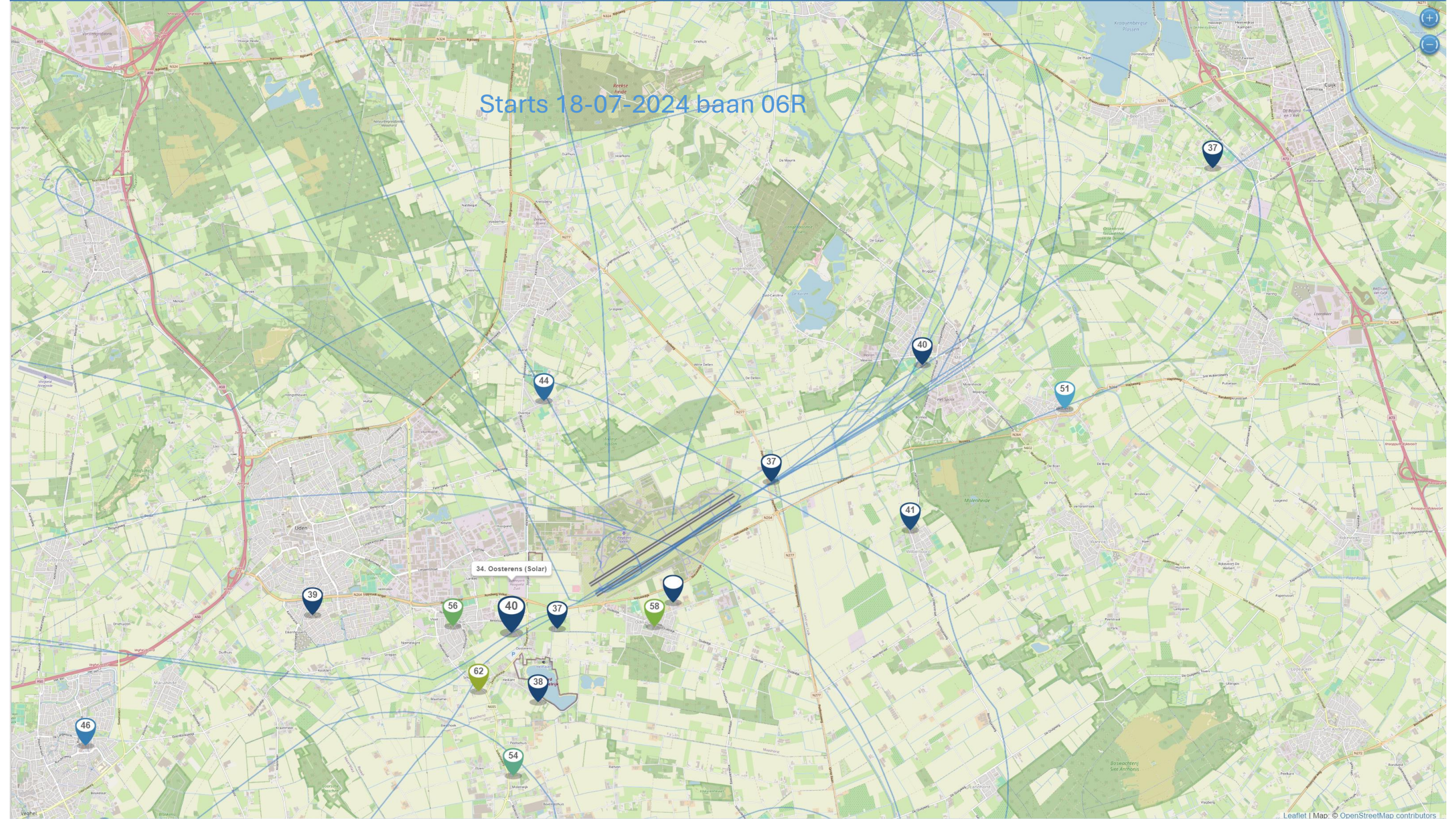


Ingesteld filter ondergrens 70 dB bij landing en 80 dB bij start



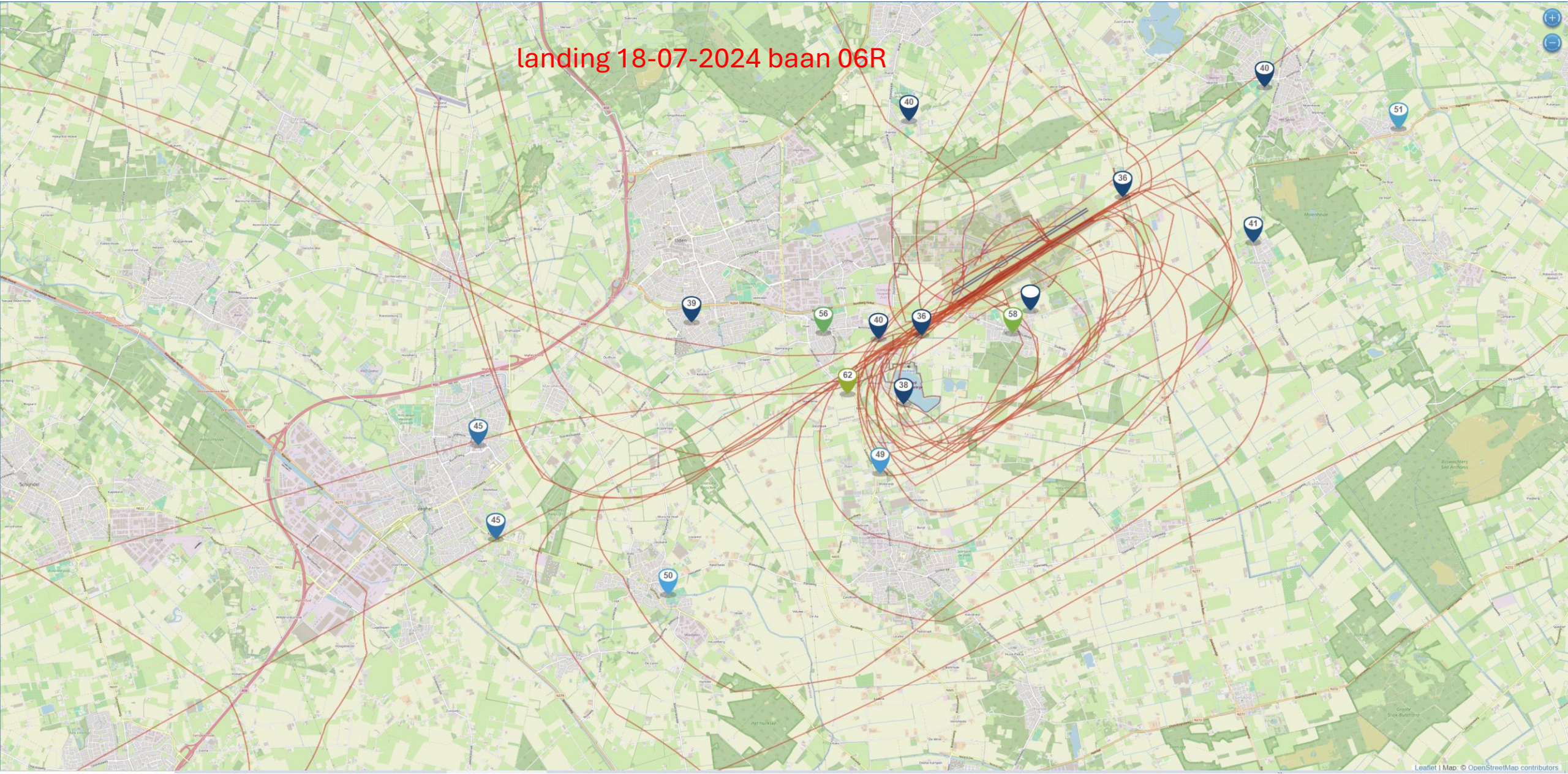
Starts 18-07-2024 baan 06R

34. Oosterens (Solar)



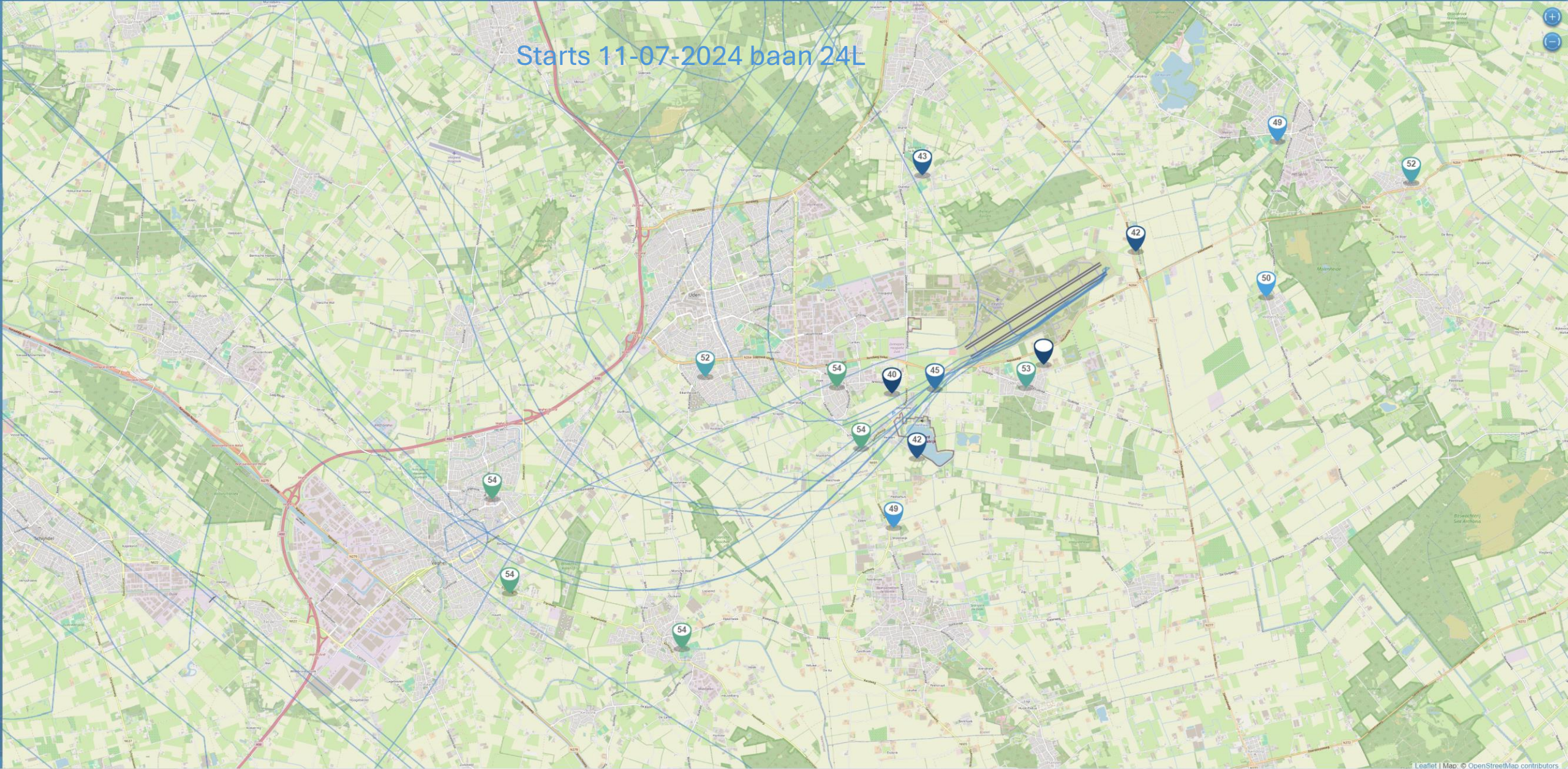


landing 18-07-2024 baan 06R





Starts 11-07-2024 baan 24L





# Landing 11-07-2024 baan 24L

